

FEEL
GOOD
INSIDE

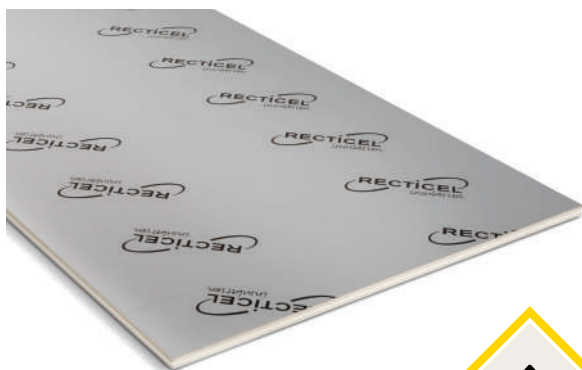
RECTICEL
insulation



Eurothane[®] EWall

Ohut, luja ja sileäpintainen PIR-eriste saunan seinien ja katon lämmöneristämiseen.

Eurothane® EWall - optimaalinen lämmöneriste saunaan



Suomessa valmistettu PIR-lämmöneriste.



► Hyödyllistä lisätilaa

Vain 20 mm paksun PIR-eristeen lämmöneristyskyky riittää sellaisenaan saunaan, jolloin sauna lämpiää nopeasti ja tehokkaasti.

Tiiviit liitokset rakenteissa ja lämpöä heijastava PIR-eristeen pinnoite parantavat rakenteen lämmöneristävyyttä. Lämpö jakautuu saunassa tasaisesti varmistaen mukavat löylyt. Myös kiukaan lämpö pysyy tehokkaasti siellä, mihin se kuuluukin eli saunan puolella.

Tehokkaan lämmöneristeen ansiosta myös rakenteet pysyvät ohuina. Jokainen sentti lisätilaa saunassa onkin aina tervetullutta.

► Kosteutta ja kulutusta kestävä

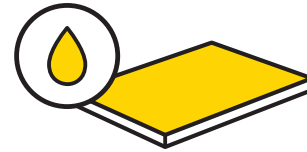
Saunan sisäilma sisältää runsaasti kosteutta, jonka kulkeutuminen seinä- ja kattorakenteisiin saadaan ehkäistyä kosteusteknisesti oikeaoppisella rakenteella, kunnollisella ilmanvaihdolla ja turvallisilla materiaali-
valinnoilla.

Eurothane® EWall soveltuu mainiosti lämmöneristeeksi saunan kuumiin ja kosteisiin olosuhteisiin tiiviin solurakenteensa ja luonnostaan korkean vesihöyrynvastuksen ansiosta. Eriste sietää hyvin lämpötilan ja kosteuden vaihtelua sekä säilyttää lämmöneristyskykynsä pitkään vaativissakin olosuhteissa.

Suljetun solurakenteen ansiosta Recticel PIR-eristeen eristävä osa ei ime itseensä vettä tai kuljeta sisällään kapillaarikosteutta. Ne eivät vety, kutistu, turpoa tai homehdu.

Hyvien kosteusteknisten ominaisuuksiensa ansiosta Eurothane® EWall toimii rakenteessa myös höyrynsulkuna, joten rakenteet voidaan pitää yksinkertaisina, ja virheiden mahdollisuus asentaessa on pienempi. Läpiviennit on helpompi tehdä tiiviisti PIR-eristekerroksen läpi verrattuna ohuisiin höyrynsulkukalvoihin. Tiivis ratkaisu myös suojaa muita kosteudelle herkempiä osia.

Eristelevyn pinnoitteen yhtenä tehtävänä on antaa lisäsuojaa kosteudelta. Esimerkiksi diffuusiotiiviillä alumiinipinnoitteella varustetun 20 mm paksuisen eristelevyn vesihöyrynvastus on moninkertainen 0,2 mm muovikalvoon verrattuna.



► Nopea käsitellä ja asentaa



Recticel PIR-eristelevyt ovat kevyitä, mikä tekee niistä nopeita ja helppoja asentaa ahtaamissakin tiloissa. Eristelevyn koko ja pontti ovat varta vasten suunniteltu nopeuttamaan asentamista.

Jäykkää PIR-eristelevyä on helppo leikata, sahata, jyrsiä, porata ja naulata. Vaivattoman käsiteltävyyden

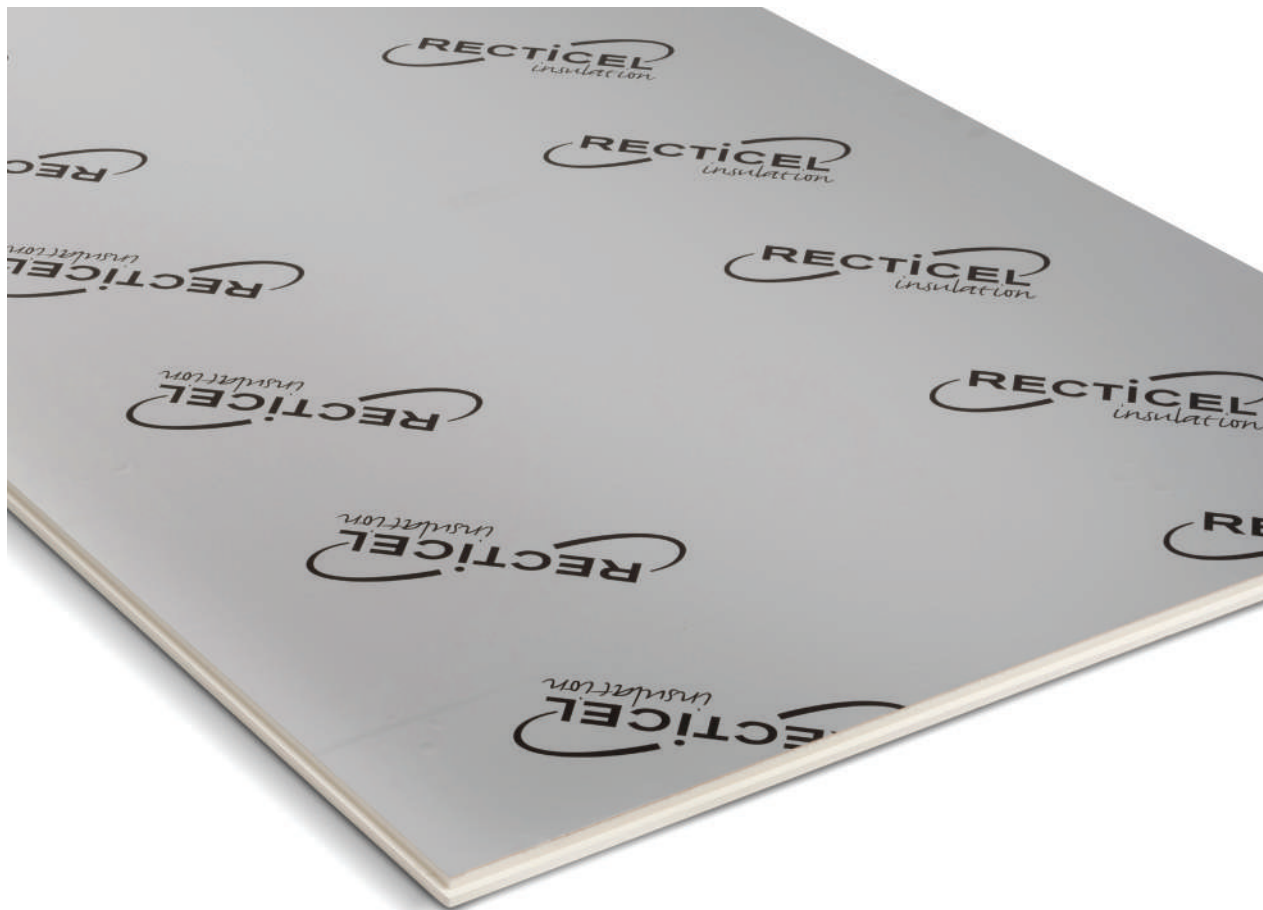
lisäksi PIR-eristelevyä on helppo työstiä. Esimerkiksi 20 millimetrin PIR-eristelevyn leikkaus onnistuu tarkasti ja pölyttömästi katkoteräveitsellä.

Lämmöneristeidemme pinta on sileä ja vahva, mikä mahdollistaa saumojen teippaamisen tiiviiksi ja vähentää materiaalihävikkiä rakentamisen aikana.



► Uusi 20 millinen eriste Mäntsälästä

Uutta 20 mm paksuista Eurothane® EWall -eristelevyä valmistetaan Mäntsälän tehtaallamme, jonka modernin tuotantotekniikan ansiosta ohuen eristelevyn pinnoite on ensiluokkaisen sileä ja vahva. Vaikka eristelevy on ohut, kestää se lujutensa ansiosta vaativissakin olosuhteissa.



► Tekniset tuotetiedot – Eurothane® EWall 20 mm

Eurothane® EWall soveltuu asennettavaksi saunan seinä- ja kattorungon sisäpuolelle niin kivi- kuin puurakenteisiin. Se soveltuu myös muiden seinien, kattojen ja lattioiden eristämiseen sekä korjaus- että uudisrakentamisessa.

CE

Paksuus: 20 mm

Levykoko: 1200 x 2400 mm,
hyötymitta 1190 x 2390 mm

Pontti: ympäripuolipontattu

Puristuslujuus: > 100 kPa

Pinnoite: kaasutiivis monikerroskalvo
tuotteen molemmin puolin

Lämmönjohtavuus: λ_D 0,022 W/m·K

Recticel PIR-eristeet ovat CE-tuotemerkittyjä. CE-merkinnällä vakuutetaan, että tuotteen ominaisuudet ovat eurooppalaisen harmonisoidun tuotestandardin SFS-EN 13165 mukaiset.

Katso tarkemmat tekniset tiedot osoitteesta:

recticeleristeet.fi

► 10 etua asentamisessa

1

Sama eristelevy soveltuu saunan seinien ja katon sekä pesuhuoneen katon eristämiseen.

2

Eriste kestää hyvin kuumia olosuhteita ja soveltuu asennettavaksi myös kiukaan taakse ja kattoon kiukaan yläpuolelle kiuasvalmistajan suojaetäisyyksiä ja vaadittavat pinta-/suojamateriaalit huomioiden.

3

Asentajan on helppo käsitellä ja siirrellä kevyttä ja kovaa eristelevyä.

4

Iso levykoko 1200 x 2400 mm nopeuttaa asennustyötä.

5

Eristelevy kiinnitetään runkorakenteeseen ilman erillistä koolausta yhtenäisenä kerroksena tavanomaisilla mekaanisilla kiinnikkeillä, kuten nautoilla tai ruuveilla.

6

Ympäripuolipontatut eristelevyt voidaan asentaa alempiin levyihin tukevasti ponttisaumoista.

7

Saumojen ja läpivientien tiivistys onnistuu vaivattomasti vahvaan PIR-eristelevykerrokseen ilman riskiä höyrönsulkerokoksen rikkoutumisesta.

8

Sokkelilaatoituksen voi tehdä suoraan eristelevyn päälle, jolloin erillisiä sokkelirakenteita ei tarvita.

9

Eristeen pinta on sileä ja kova, joten esimerkiksi saumojen teippaaminen tiiviiksi on vaivatonta.

10

Työstäminen on helppoa eristelevyn keveyden ja ohuuden ansiosta.



► Asennusohjeet saunan eristämiseen

Saunan eristämisen eri vaiheet sujuvat vaivattomasti kuvallisilla asennusohjeillamme. Huolehdithan, että käytät asiaankuuluvia henkilökohtaisia suojavarusteita.



1. Saunan eristämiseen tarvitset katkoteräveitsen, kiinnikkeitä, saumavaahtoa sekä alumiiniteippiä saumojen teippaamiseen.



2. Leikkaa ennen asentamista eristelevyn lattiaa ja nurkkaa vasten tulevista sivuista pontti pois katkoteräveitsellä.



3. Laita saumavaahtoa lattianrajaan tulevan eristelevyn alle, sekä levyn ja seinän väliseen pystysaumaan. Korjauskohteissa eristelevyn kiinnittämisen voi aloittaa myös vanhan sokkelin yläpuolelta.



4. Aseta ensimmäinen eristelevy lattianrajaan siten, että leikattu pontti on alaspäin. Paina sauma-alueet purotettua saumavaahtoa vasten.



5. Eristelevyn päivämäärä-kooditeksti asennetaan seinään päin.



6. Kiinnitä eristelevy seinään mekaanisesti rungon materiaalin mukaan, esimerkiksi yleisruuvilla puurunkoon ja naulatulpalla kiviseinään.



7. Mittaa ja leikkaa eristelevyt sopivan kokoiseksi.



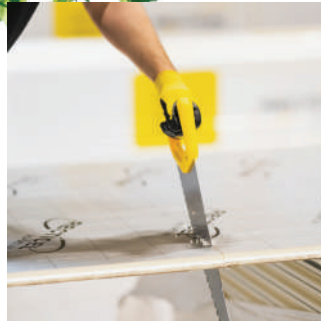
8. Eristelevyn pinnassa oleva 10 cm ruudukko helpottaa mittaamista ja suorien leikkulinjojen tekemistä.



9. Eristelevyn pintaan leikataan ohjuria vasten katkoteräveitsellä viilto, jonka jälkeen levy taitetaan viiltoa pitkin katki.



10. Lopuksi taustapinnote leikataan sauman päältä katki.



11. Eristelevyjä voi katkaista myös sahalla.



12. Pursota saumavaahtoa eristelevyn ponttiin. Sauman ja nurkkiin riittää täytteeksi ohut kerros saumavaahtoa.



13. Asenna seuraava levy, kun pontissa on saumavaahtoa. Trimmaa ylipursunut ja kuivunut saumavaahto pois katkoteräveitsellä. Saumojen trimmaamisessa on tärkeää noudattaa saumavaahtovalmistajan kuivumisaikoja.



14. Teippaa kaikki liitoskohdat alumiiniteipillä. Teippaa myös läpivientien ja lauteiden saumaukset sekä kiinnikkeiden kannat.



15. Jos saunan lauteiden on tarkoitus tukeutua seiniin, leikkaa lauteiden tukipuiden kohdalta hieman tukipuuta suurempi eristepala pois. Kiinnitä lauteiden tukipuu tiukasti seinän runkoon. Tiivistä saumavaahdolla ja teipillä.



16. Asenna saunan seinään rimat paneelointia varten. Kiinnitä rimat eristelevyn läpi naulatulpilla tai ruuveilla taustalla olevaan runkoon. Suosittelemme käytettäväksi vähintään 20 mm paksua rimaa, jotta paneelin ja eristeen väliin jää riittävä ilmarako.



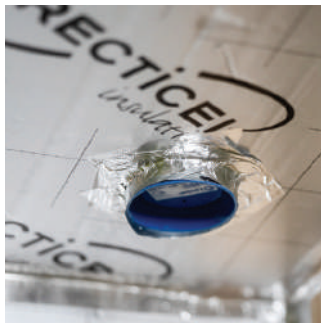
17. Mittaa paneelin alapuolelle tulevan sokkelilaatoituksen yläreunan korkeus. Laatoitus kiinnitetään suoraan eristelevyn pintaan.



18. Poista alumiinipinnoite eristelevyn pinnasta siitä kohdasta, johon sokkelilaatoitus asennetaan. Alumiinipinnoite lähtee helpoimmin irti siitä puolelta levyä, johon ei ole painettu kooditekstiä.



19. Sivele eristeen pintaan tartunta-pohjuste ja vedeneriste valmistajan ohjeen mukaisesti. Laatoita sokkeli normaalisti eristelevyn pintaan.



20. Tiivistä vielä sähköjohtojen, ilmanvaihtohormien ja -kanavien läpiviennit saumavaahdolla ja teipillä. Leikkaa ylipursunut saumavaahto pois ja teippaa kaikki saumat alumiiniteipillä. Varmista, että kiinnikkeiden kannat on myös teipattu.



21. Asenna lopuksi pintapanelointi koolauksineen eristetyn rakenteen päälle. Kun asennat eristeen kiukaan taakse ja yläpuolelle, tarkista ja noudata kiukaan valmistajan ohjeet suojaetäisyyksistä.

Saunominen on meille pohjolan asukkaille tärkeää rentoutumisen ja rauhoittumisen keino. Paikka, jossa lämmitellään jäsenet hyisen avantopulahduksen tai pakkasretken jälkeen. Erottamaton tapa juhlistaa keskikesää. Kun sauna on huolella eristetty ja rakennettu, siellä nautitaan löylyistä sukupolvesta toiseen.

Recticel Insulationin tehokas ja luja PIR-lämmöneriste näyttää voimansa pohjoisen vaativissa olosuhteissa.

Niin tekevät myös huippuasiantuntijamme, jotka palvelevat sinua suunnittelusta kestävään lopputulokseen. Saat helposti työstettävät tuotteemme aina varmasti ja nopealla toimituksella.

On se kova.

Lue lisää eristevalikoimastamme ja käyttökohteista [recticeleristeet.fi](https://www.recticel.fi)

FEEL
GOOD
INSIDE

RECTICEL
insulation

Yhteystiedot

Recticel Insulation Oy
Gneissitie 2, 04600 Mäntsälä
Sähköposti: nordic.insulation@recticel.com
+358 (0)20 155 1515

